



Elinkeino-, liikenne- ja ympäristökeskus  
Närings-, trafik- och miljöcentralen  
Centre for Economic Development, Transport and the Environment

# Erfarenheter av förvaltningsreformen i Finland

13.6.2012

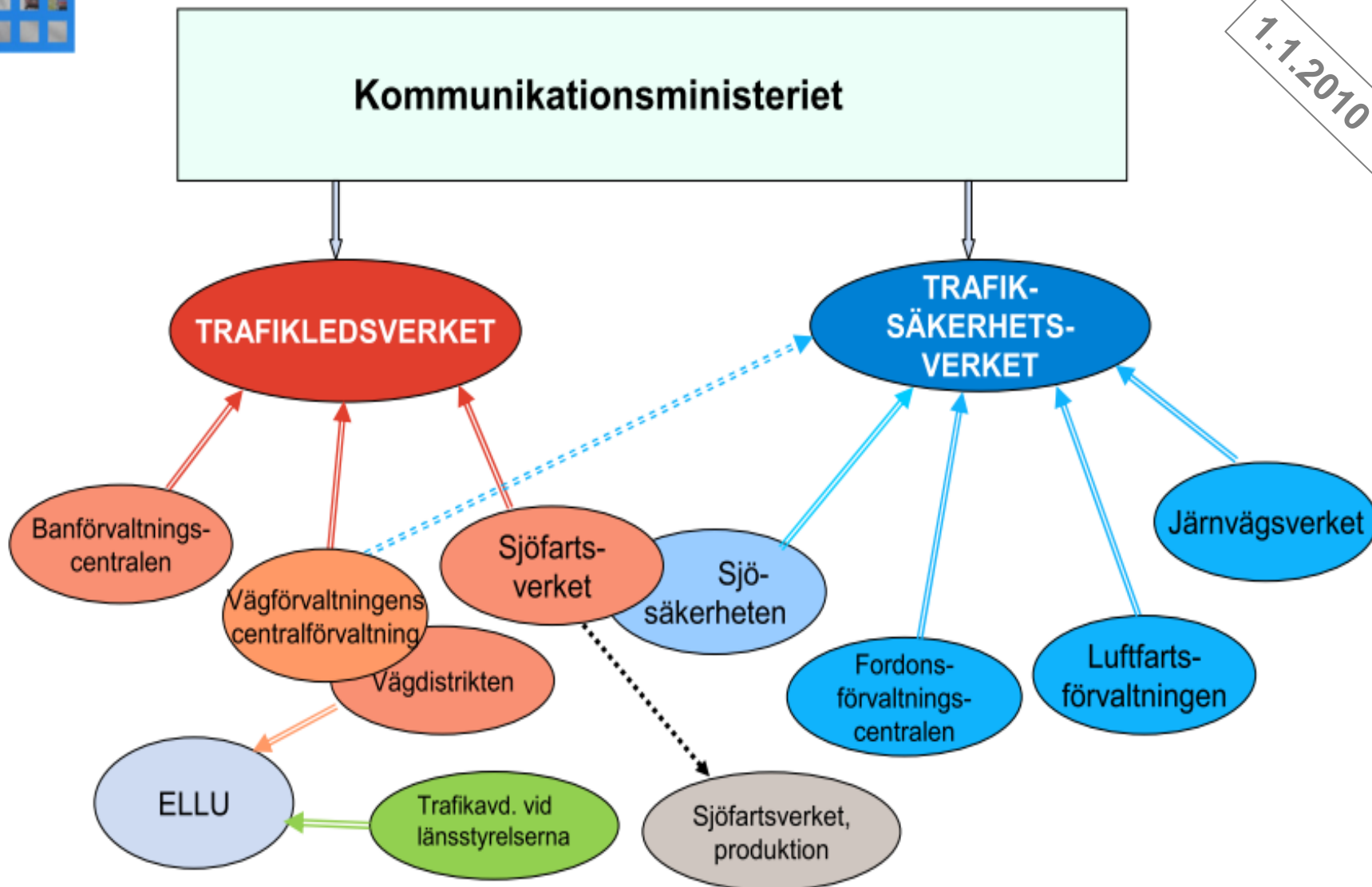
Överdirektör  
Rita Piirainen

Närings-, trafik- och miljöcentralen i Nyland  
Finland



# Hur de nya ämbetsverken bildas

1.1.2010





# Reformen av nya regionförvaltningar 1.1.2010

Av sex gamla regionala ämbetsverk bildades två nya:

TE-centralerna

Miljöcentralerna

Miljötillståndsverken

Vägdistrikten

Länsstyrelserna

Arbetarskyddsdistrikten

Närings-, trafik- och miljö-  
centralerna

NTM -centralerna / 15 st

- Näringar, arbetskraft, kompetens och kultur
- Trafik och infrastruktur
- Miljö och naturresurser

Regionförvaltningsverken

RFV / 6 st.

- Basservice, rättsskydd och tillstånd
- Polis
- Räddningsväsendet och beredskap
- Miljötillstånd
- Arbetarskydd



Elinkeino-, liikenne- ja ympäristökeskus  
Närings-, trafik- och miljöcentralen  
Centre for Economic Development, Transport and the Environment

# **NTM -centralernas verksamhetsidé**

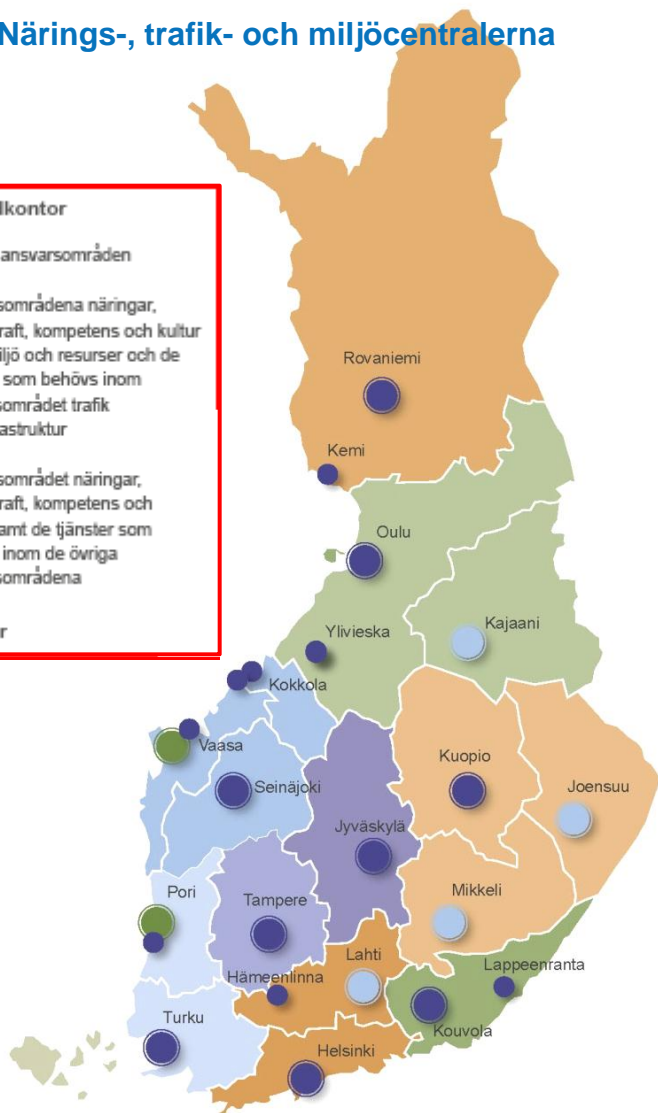
**Närings-, trafik- och miljöcentralen  
främjar utvecklingen av en god  
livsmiljö och samhällsstruktur samt  
stöder medborgarnas välfärde och  
näringslivets konkurrenskraft i  
landskapen.**



## Närings-, trafik- och miljöcentralerna

### Huvudkontor

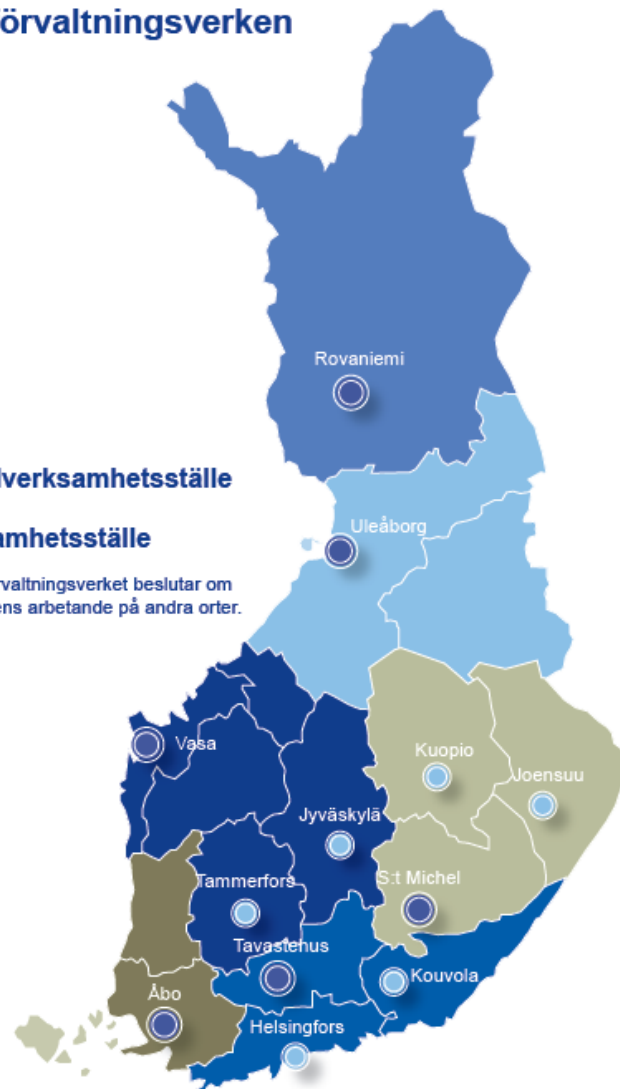
- Alla tre ansvarsområden
- Ansvarsområdena näringar, arbetskraft, kompetens och kultur samt miljö och resurser och de tjänster som behövs inom ansvarsområdet trafik och infrastruktur
- Ansvarsområdet näringar, arbetskraft, kompetens och kultur samt de tjänster som behövs inom de övriga ansvarsområdena
- Kontor

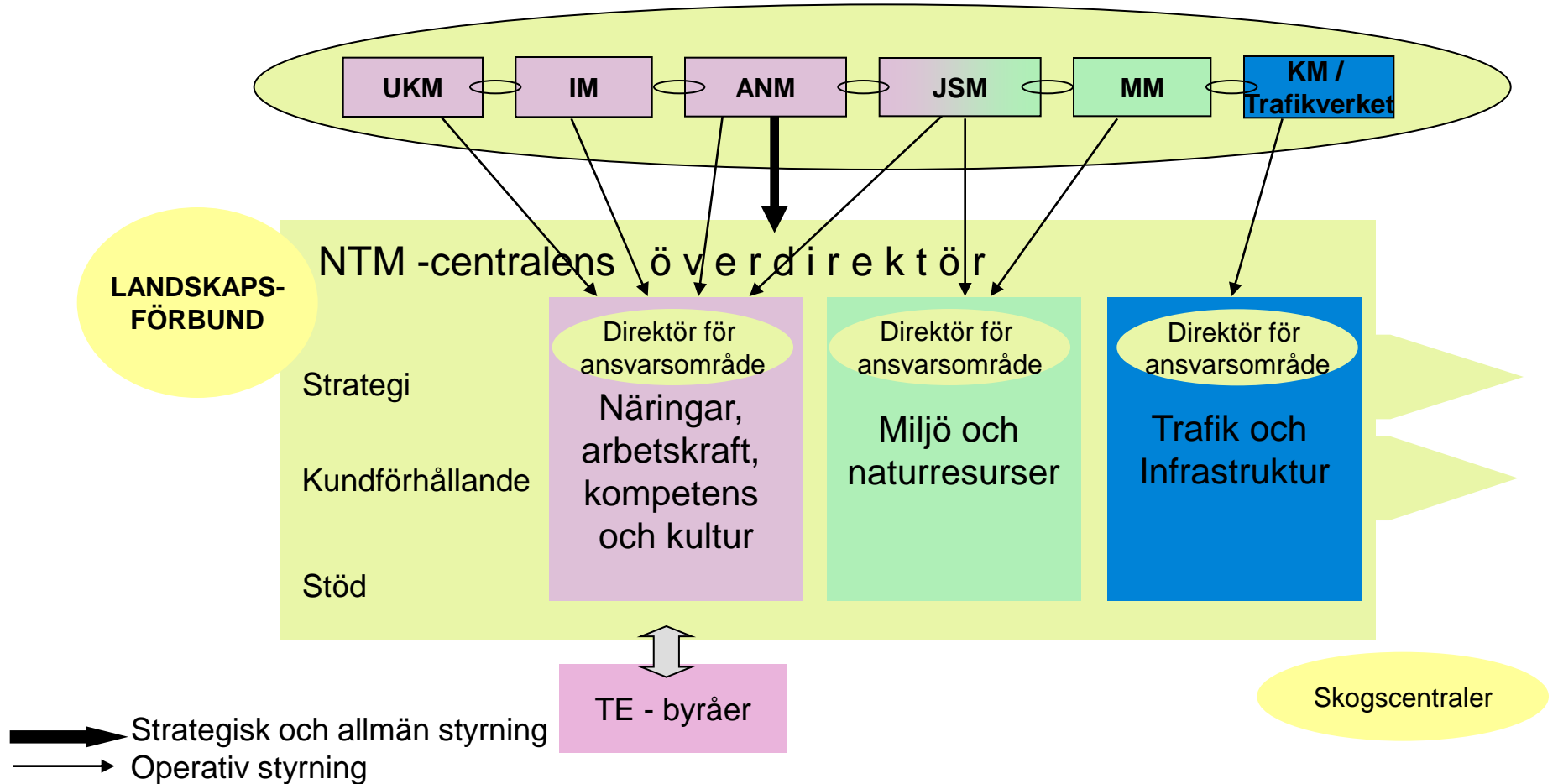


## Regionförvaltningsverken

- Huvudverksamhetsställe
- Verksamhetsställe

Regionförvaltningsverket beslutar om personalens arbetande på andra orter.





**Styrning av NTM -centralerna kräver samarbete mellan förvaltningsområdena**

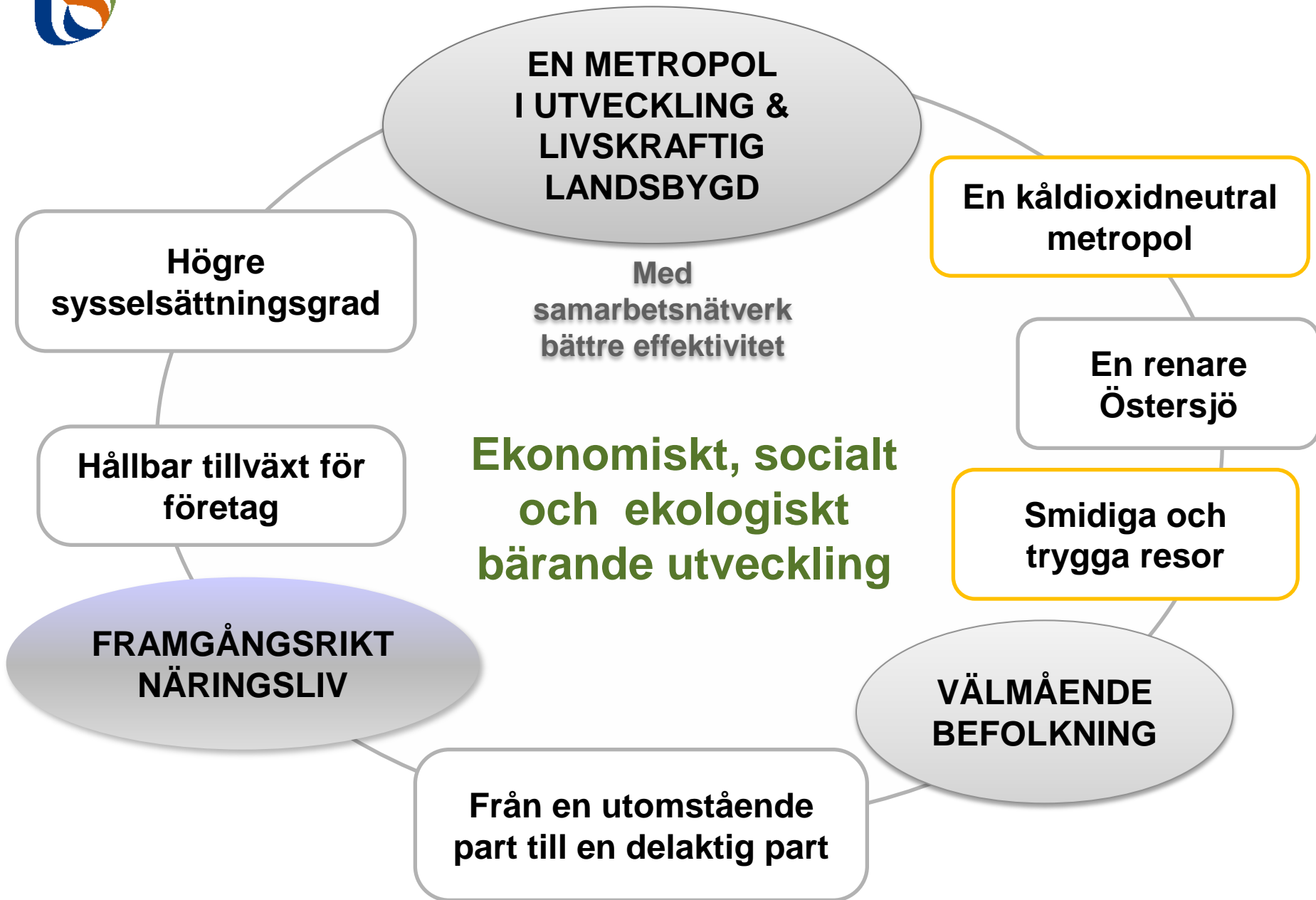


# Styrning av NTM -centralerna

- Strategiavtal (mellan ministerierna, för regeringsperioden)
- Strategiskt resultatavtal (ANM – för regeringsperioden)
- Operativa avtal (med styrande ministerier och centralförvaltningar, årligt)



# STRATEGISKA TEMAN OCH PRIMÄRA MÅL





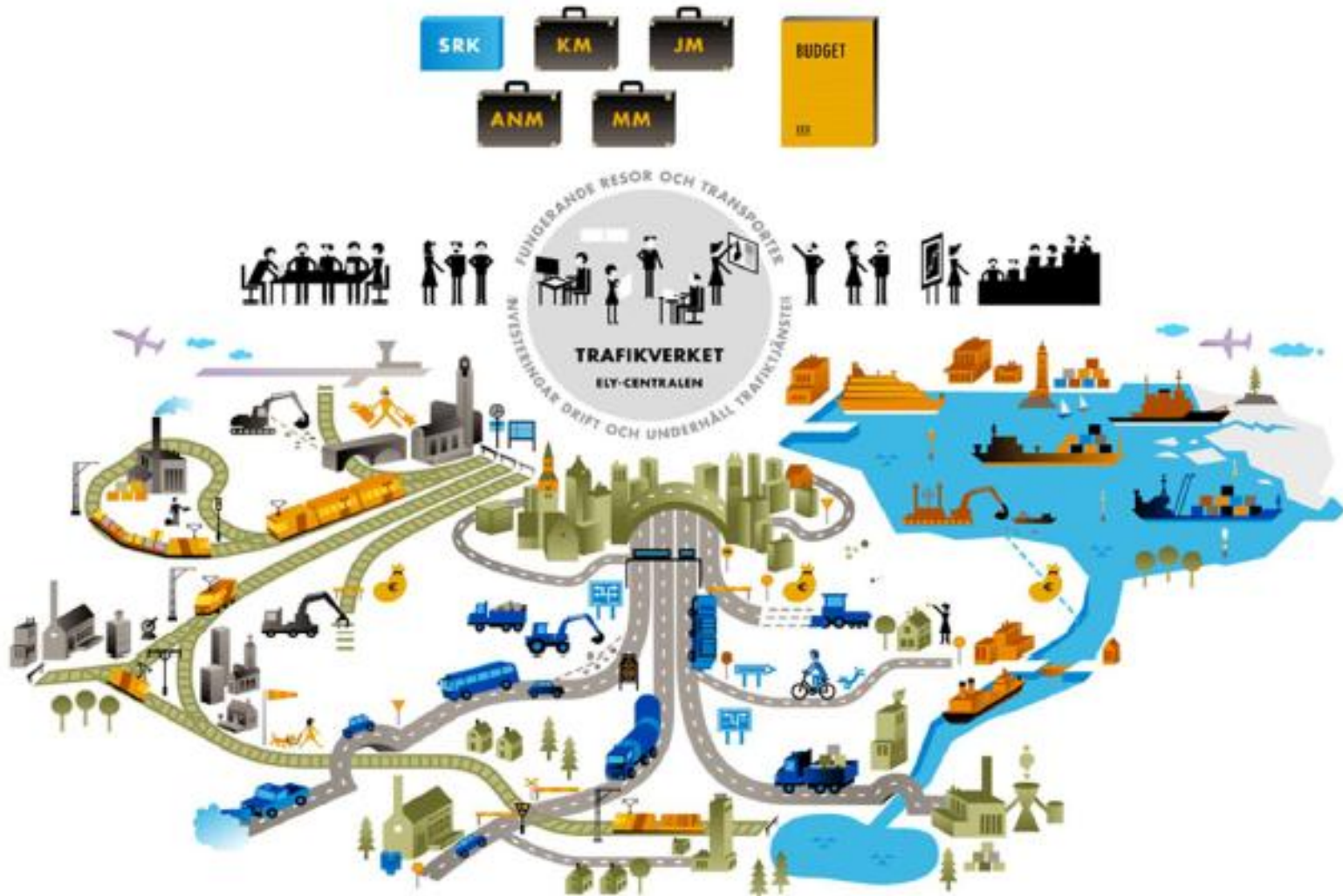


# Styrnings- och samarbetsformer mellan Trafikverket och NTM-centralerna

- Ansvarsområdets årliga operativa resultatavtal (inkl. substansbudget och förhandlig av resultatavtalet)
- Ledningens månadsmöten
- Samarbetsnät mellan experter inom olika substansområden (drift, underhåll, projektering, investering, trafiksystemarbete, kollektivtrafik)
- Substansstyrning (verksamhetsanvisning: strategiska linjer, kvalitetskrav, gemensamma handlingssätt, osv)
- Omorganisering av upphandlingssamarbete inom NTM-centralens ansvarsområden i samarbete med Trafikverket



# Fungerande trafikförbindelser – ett välmående Finland





Elinkeino-, liikenne- ja ympäristökeskus  
Närings-, trafik- och miljöcentralen  
Centre for Economic Development, Transport and the Environment



**Tack för er uppmärksamhet**